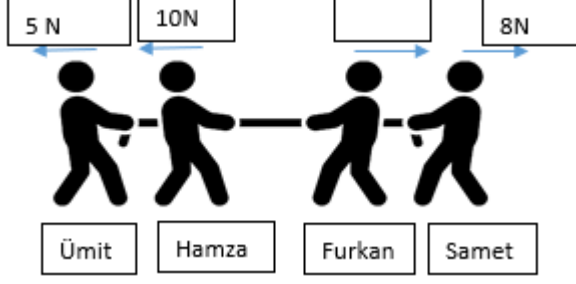


6. SINIF MAZERET CEVAP ANAHTARI

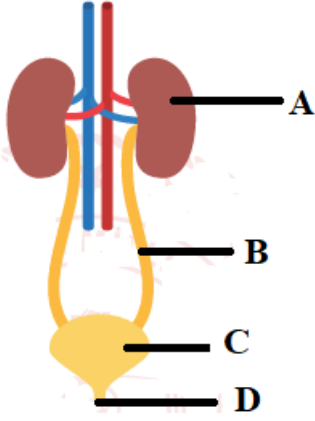
1- Halat çekme yarışını oynayan şekildeki çocuklar yarışmada berabere kalıyorlar.



Buna göre Furkan'ın uyguladığı kuvvet kaç Newton'dur? Yazınız(6 puan)

Furkan'ın kuvveti= 7 N (6 puan)

2- Boşaltım sistemini gösteren yapı ve organlar aşağıdaki görselde verilmiştir.



I) Yukarıda verilen görselde harflerle gösterilen boşaltım sistemi organlarının ismini yazınız. (4x2=8 puan)

A= **BÖBREK** (2 puan)

B= **ÜRETER (İDRAR BORUSU)** (2 puan)

C= **MESANE (İDRAR KESESİ)** (2 puan)

D= **ÜRETRA (İDRAR KANALI)** (2 puan)

II) Yukarıda verilen A organının görevini kısaca yazınız.

BÖBREK: KANI SÜZEREK İDRARI OLUŞTURUR. (2 puan)

3-Aşağıda bazı özellikleri verilen gezegenlerin isimlerini yazınız. (4x2=8 puan)

ÖZELLİK	GEZEĞENİN ADI
Güneş Sistemi'nin en büyük gezegenidir. Güneş'e yakınlık bakımından 5. sıradadır.	JÜPİTER (2 puan)
Güneş'e en yakın ve en küçük gezegendir.	MERKÜR (2 puan)
Üzerinde yaşam olduğu bilinen tek gezegendir. Bir tane doğal uydusu vardır.	DÜNYA (2 puan)
Doğal uydusu ve halkası yoktur. Dünya'nın ikizi olarak bilinir.	VENÜS (2 puan)

4- Bir öğrenci el feneri, lastik top ve pinpon topu kullanarak görseldeki tutulma modelini hazırlamıştır.

Bu modelle ilgili olarak;



a. Görselde kullanılan fener, lastik top ve pinpon topu hangi gök cisimlerini temsil etmektedir? (3x2=6puan)

FENER: **GÜNEŞ** (2 puan)

LASTİK TOP: **DÜNYA**(2 puan)

PİNPON TOPU: **AY**(2 puan)

b. Görselde modellenen tutulmanın adı nedir?

...**GÜNEŞ TUTULMASI**.....(2 puan)

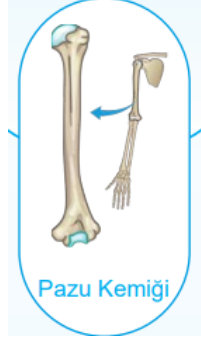
c. Görselde modellenen tutulma ayın hangi evresinde gerçekleşmektedir?

...**YENİ AY**.....(2 puan)

5- Yandaki görselde verilen kemiklerin çeşitlerini altlarına yazınız. (3x4=12 puan)



.....**YASSI KEMİK**....
(4 puan)



...**UZUN KEMİK**....
(4 puan)



...**KISA KEMİK**....
(4 puan)

6- Aşağıda verilen örneklerden hangileri dengelenmiş ve dengelenmemiş kuvvetlerin etkisindedir. Karşlarına yazınız. (4x2=8puan)

Dalda duran elma.

(DENGELENMİŞ KUVVET) 2puan

Saatın yelkovanı

(DENGELENMİŞ KUVVET) 2puan

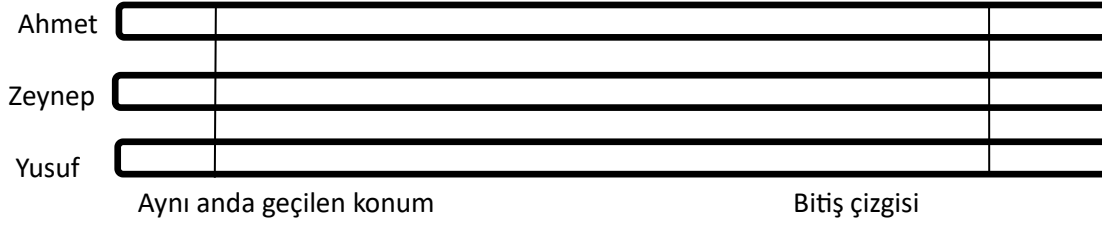
Kırmızı ışıқта bekleyen bir araba.

(DENGELENMİŞ KUVVET) 2puan

Halat çekme yarışını kazanan bir çocuk

(DENGELENMEMİŞ KUVVET) 2puan

7-Sabit sürat ile şekilde verilen başlangıç çizgisinden başlayan Ahmet ,Zeynep ve Yusuf'un bitiş çizgisine ulaşma süreleri arasındaki ilişki Yusuf >Zeynep >Ahmet şeklindedir



Buna göre koşucuların süratleri arasındaki ilişkiyi büyükten küçüğe doğru sıralayınız. (12 puan)

...**AHMET**.>...**ZEYNEP**.....>...**YUSUF**..
(4 puan) (4 puan) (4 puan)

8- Aşağıdaki tabloda solunum sistemi organlarının görevleri verilmiştir. Görevi verilen solunum sistemi organının adını karşısına yazınız. (4x3=12 puan)

Görevi	Solunum Sistemi Organı
a. Üst üste dizilmiş kıkırdak halkalardan oluşur.	SOLUK BORUSU (3 puan)
b. Ses tellerinin bulunduğu yerdir.	GIRTLAK (3 puan)
c. Alınan havayı ısıtır,nemlendirir, toz ve mikroplardan arındırır.	BURUN (3 puan)
d. Alınan havanın kana geçişini sağlayan, süngerimsi esnek yapılı olan ve solunum sisteminin en temel organıdır.	AKCİĞER (3 puan)

9-

K: Kanın büyük bir bölümünü oluşturan sarımsı sıvıyım. Tüm hücrelere besin taşır ve oradaki atıkları toplarım.

L: En önemli görevim vücuttaki mikropları etkisiz hâle getirmek. Beyaz renkli ve büyük bir hücreyim.

M: Görevim vücutta kanayan bir yara olduğunda kanın hemen pıhtılaşmasını sağlamak

N: Oksijen ve karbondioksiti taşımakla görevliyim. Kırmızı renkliyim. Daha çok gaz taneciği taşımak için olgunlaştığımda çekirdeğimi kaybederim.

Yukarıda özellikleri veriler yapıların isimlerini yazınız. (4x3=12 puan)

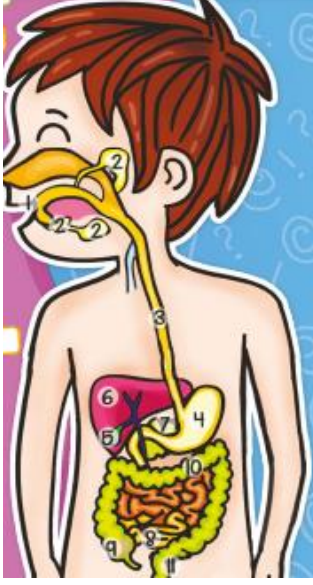
K:**KAN PLAZMASI**... (3 puan)

L: **AKYUVAR**. (3 puan)

M: **KAN PULCUKLARI**(3 puan)

N: **ALYUVAR**(3 puan)

10- Aşağıda sindirim sistemi ile ilgili temsili bir resim verilmiştir. Sindirim sisteminde bulunan yapı ve organlarla ilgili verilen soruları cevaplayınız. (5x2=10 puan)



a- Sindirimin başladığı organ hangisidir?

AĞIZ (2 puan)

a- Yağların fiziksel sindirimini sağlayan sıvının üretildiği organ nedir?

KARACİĞER(2 puan)

b- Sindirimin tamamlandığı organ nedir?

İNCE BAĞIRSAK(2 puan)

d- Karbonhidrat, protein ve yağ gibi besin içeriklerinin emiliminin gerçekleştiği organ nedir?

İNCE BAĞIRSAK(2 puan)

e- Besinler içinde kalan suyun, minerallerin ve bakteriler tarafından üretilen vitaminlerin emiliminin gerçekleştiği organdır.

KALIN BAĞIRSAK(2 puan)