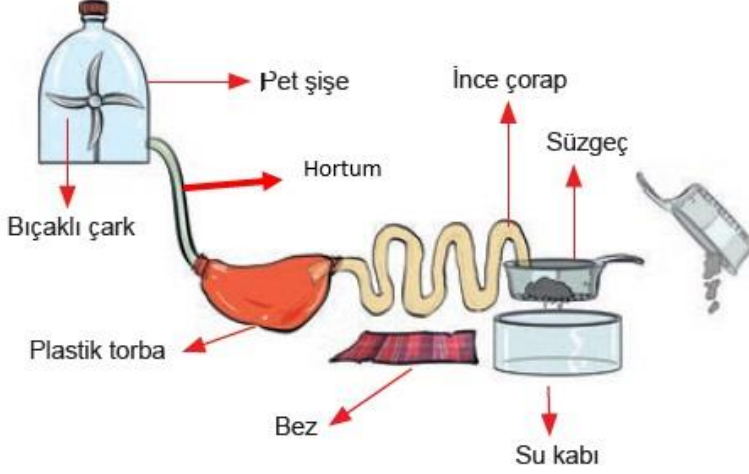


**6. SINIF FEN BİLİMLERİ 1. DÖNEM 2. ORTAK YAZILI SINAVI**  
**CEVAP ANAHTARI**

1-Azra, atık maddelerden aşağıdaki sindirim sistemi modelini yapmıştır.



Azra modelde kullandığı araçları sindirim sisteminin hangi organ ve yapılarına benzetmiştir? Aşağıdaki tabloya yazınız. (5x2=10 Puan)

Modeldeki araç	Sindirim sistemindeki organ ve yapılar
Pet şişe	Ağız (2 Puan)
Bıçaklı çark	Dişler (2 Puan)
İnce Çorap	İnce Bağırsak (2 Puan)
Plastik torba	Mide (2 Puan)
Hortum	Yemek borusu (2 Puan)

2-Boşaltım Sistemi ile ilgili verilen görsel ile ilgili aşağıdaki soruları cevaplayınız.

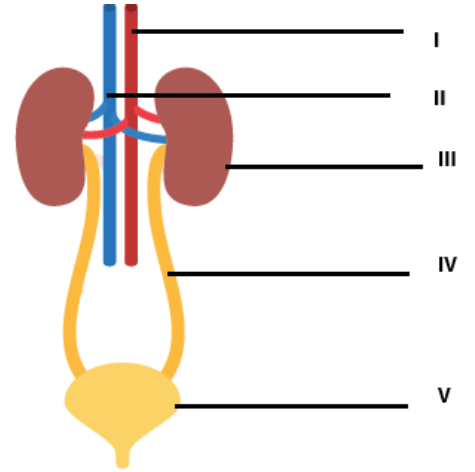
a. III ile gösterilen yapı nedir? Görevini kısaca yazınız.

**Böbrek: (2 Puan)**

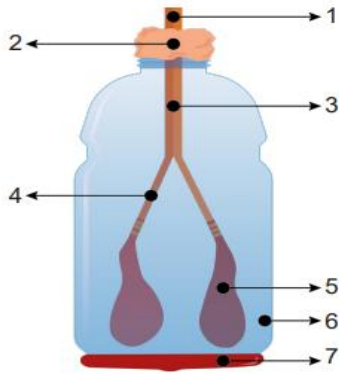
**Görevi: Kanın Süzülmesi (3 Puan)**

b. Mesane (idrar torbası) olarak gösterilen yapı kaç numaralı yapıdır?

**V numaralı (5 Puan)**



3-Ahsen Fen Bilimleri dersinde solunum sistemi modeli yapmış ve modelindeki yapı ve organları şekildeki gibi numaralandırmıştır. Sindirim sistemi modeline göre aşağıdaki soruları cevaplayınız.



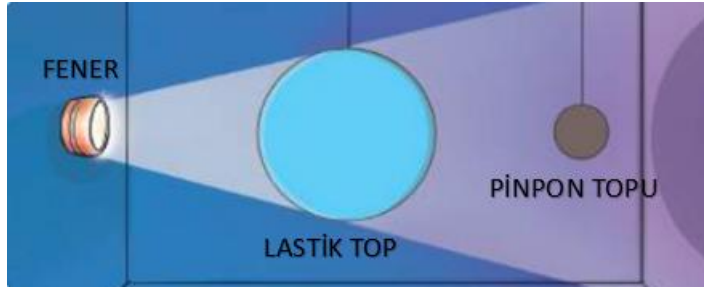
a. Havayı ısıtan, süzen ve nemlendiren organ kaç numaralı rakamla gösterilmiştir?

**BURUN- 1 numaralı rakamla gösterilmiştir (2 puan)**

b. Modele göre aşağıdaki rakamlar hangi organları temsil etmektedir? (4x2=8 Puan)

Simgelenen rakam	Solunum sistemindeki organ
3	<b>SOLUK BORUSU (2 puan)</b>
4	<b>BRONŞLAR (2 puan)</b>
5	<b>AKCİĞER (2 puan)</b>
7	<b>DİYAFRAM (2 puan)</b>

4- Bir öğrenci el feneri, lastik top ve pinpon topu kullanarak görseldeki tutulma modelini hazırlamıştır. Bu modelle ilgili olarak aşağıdaki sorular cevaplayınız.



a. Görselde kullanılan fener, lastik top ve pinpon topu hangi gök cisimlerini temsil etmektedir? (3x2=6puan)

**FENER: GÜNEŞ (2 puan)**  
**LASTİK TOP: DÜNYA (2 puan)**  
**PİNPON TOPU: AY (2 puan)**

b. Görselde modellenen tutulmanın adı nedir? (2 puan)

**AY TUTULMASI**

c. Görselde modellenen tutulma Ay'ın hangi evresinde gerçekleşmektedir? (2 puan)

**DOLUNAY**

5-Aşağıda bazı özellikleri verilen gezegenlerin isimlerini tabloda boş bırakılan yere yazınız.

ÖZELLİK	GEZEĞENİN ADI
Doğal uydusu ve halkası yoktur. Halk arasında çoban yıldızı olarak bilinir.	<b>Venüs (2 Puan)</b>
Güneş Sistemi'nin en büyük 2. gezegenidir. Halkalı gezegen olarak bilinir.	<b>Satürn (2 Puan)</b>
Üzerinde yaşam olduğu bilinen tek gezegendir. Bir tane doğal uydusu vardır.	<b>Dünya (2 Puan)</b>
Kızıl gezegen olarak bilinir. İki doğal uydusu vardır.	<b>Mars (2 Puan)</b>

6-Görselde verilen eklem çeşitlerini yazınız.



7- Aşağıdaki cisimlere etki eden bileşke kuvvetlerin yönü ve büyüklüklerini aşağıda verilen kutucuklara yazınız. (4x2=8 Puan)



<p>A</p> <p>Yön: <b>Batı (1 Puan)</b> Büyüklük <b>8 N (1 Puan)</b></p>	<p>B</p> <p>Yön: <b>Kuzey (1 Puan)</b> Büyüklük: <b>9N (1 Puan)</b></p>	<p>C</p> <p>Yön: <b>Doğu (1 Puan)</b> Büyüklük: <b>1N (1 Puan)</b></p>	<p>D</p> <p>Yön: <b>Batı (1 Puan)</b> Büyüklük: <b>2N (1 Puan)</b></p>
--	---	--	--

8- Aşağıdaki tabloda sabit süratli Ali, Burak, Ceylin ve Deniz'in 100 metreyi kaç saniyede koştuğu verilmiştir.

Öğrenciler	100 metreyi koşma süreleri (sn)
Ali	10
Burak	15
Ceylin	6
Deniz	9

Buna göre aşağıdaki soruları cevaplayınız.

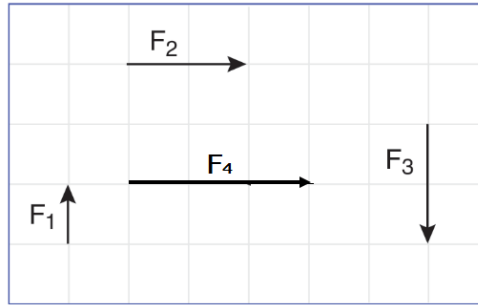
a) Hangi öğrencinin sürati en fazladır? **CEYLİN (4 Puan)**

b) Hangi öğrencinin sürati en azdır?  
**Burak (4 Puan)**

c) Öğrencilerin süratlerini büyükten küçüğe doğru sıralayınız.

**CEYLİN > DENİZ > ALİ > BURAK  
(1 Puan) (1 Puan) (1 Puan) (1 Puan)**

9-Aşağıda eşit bölmelendirilmiş bir düzlem üzerinde çeşitli kuvvetler gösterilmiştir.



Yatay düzlemde verilen kuvvetler ile ilgili olarak aşağıdaki soruları cevaplayınız. **(3x4=12 Puan)**

Sorular	Cevaplar
a. Aynı yönlü olan kuvvetler hangileridir?	<b>F2 ve F4 (4 Puan)</b>
b. Büyüklükleri aynı olan kuvvetler hangileridir?	<b>F2 ve F3 (4 Puan)</b>
c. Doğrultuları aynı yönleri farklı olan kuvvetler hangileridir?	<b>F1 ve F3 (4 Puan)</b>

10- Aşağıda kalbin yapısında bulunan odacıklar numaralar ile gösterilmiştir. Numaralandırılmış kısımların karşısına kalbin odacıklarının isimlerini yazınız. (4x2=8 Puan)

