

# 2019-2020 EĞİTİM VE ÖĞRETİM YILI I. DÖNEM II. ORTAK SINAVI



## ÖĞRENCİLERİMİZİN DİKKATİNE!

- Bu kitapçık toplam 20 sorudan oluşmaktadır.
- Sınav süresi 40 dakikadır.
- Yanlış cevaplar doğruları götürmeyecektir.
- Sorulara verdiğiniz yanıtları ve kitapçık türünü kurşun kalemle optik cevap kağıdına da işaretlemeyi unutmayınız.

**A**  
KİTAPÇIĞI

Ad : .....  
Soyad : .....  
Sınıf : .....  
No : .....



@duzceodm



<http://duzceodm.meb.gov.tr>

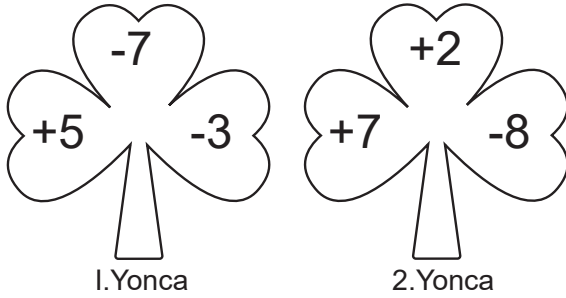
Sevgili Öğrencilerimiz  
Başarılar Dileriz



Düzce Ölçme Değerlendirme Merkezi

## MATEMATİK

1.



1. Yonca

2. Yonca

Yukarıdaki yoncalardan 2. yoncanın yapraklarındaki tamsayıların toplamı, 1. yoncanın yapraklarındaki tamsayıların toplamından kaç fazladır?

- A) -4  
B) -2  
C) +5  
D) +6

2.

$$[(+2)+(-3)]+\square=(+2)+[(-3)+(+4)]$$
$$(-3)+(+5)=\triangle+(-3)$$
$$(-8)+\circ=0$$

Yukarıdaki işlemlerde kare, üçgen ve daire sembolleri yerine yazılması gereken tam sayılar için toplama işleminin özellikleri kullanılacaktır. Bunun için aşağıdaki özelliklerden hangisi kullanılmaz?

- A) Değişme  
B) Ters eleman  
C) Birleşme  
D) Etkisiz eleman

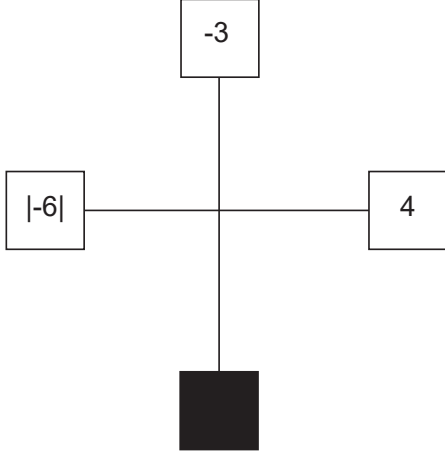
3.

$(-30):( +5)-(-2).( +3)$  işleminin sonucu kaçtır?

- A) -12      B) -1      C) 0      D) 1

MATEMATİK

4.



Yukarıdaki şekilde karşılıklı tam sayıların çarpımları eşit olduğuna göre boyalı kutuya yazılması gereken sayı kaçtır?

- A) -8      B) -2      C) 2      D) 8

5.  $a$  bir pozitif tam sayı olduğuna göre aşağıdakilerden hangisi bir negatif tam sayıdır?

- A)  $(-a)^2$       B)  $a^3$       C)  $-(-a)$       D)  $-a^4$

6. Aşağıdaki işlemlerden hangisinin sonucu en büyüktür?

- A)  $-(-2)^3$       B)  $-3^2$       C)  $(-1)^0$       D)  $2^1$

7. Aşağıdakilerden hangisi  $0,36$ 'ya eşittir ?

- A)  $\frac{18}{25}$       B)  $\frac{36}{50}$       C)  $\frac{144}{400}$       D)  $\frac{72}{100}$

8. Bir balıkçının denize attığı olta, deniz seviyesinin 30 m altındadır. Bir süre bekleyen balıkçı, oltasını 18 m yukarıya çekiyor.

Bu balıkçının oltasının deniz seviyesine olan uzaklığının tam sayı olarak gösterilişi aşağıdakilerden hangisidir?

- A) -18      B) -12      C) 12      D) 18

9. Farklı iki mağazada satılan aynı marka ve model iki buzdolabından 1. Buzdolabının 2000 TL olan ücreti 8 eş taksitle ödenebilmektedir. 2. buzdolabı ise her bir taksit tutarı 1. Buzdolabından 25 tl daha az olmak üzere 10 eş taksitle ödenebilmektedir.

Buna göre 2. Buzdolabını fiyatı kaç liradır?

- A) 2250  
B) 2500  
C) 2750  
D) 3000

10.  $\left(-\frac{1}{3}\right) \cdot \left(\frac{4}{7}\right)$

işleminin sonucu aşağıdakilerden hangisidir?

- A)  $-\frac{4}{21}$       B)  $-\frac{12}{175}$       C)  $\frac{3}{7}$       D)  $\frac{1}{7}$

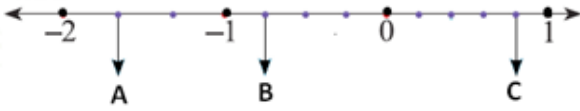
11.  $0,\overline{4} = \frac{a}{9}$

$1,\overline{2} = 1\frac{b}{9}$

Eşitliğini sağlayan a ve b tam sayılarının toplamı kaçtır?

- A) 6 B) 12 C) 16 D) 18

12. Şekildeki sayı doğrusunda -2 ile -1 arası üç eş, -1 ile 0 arası dört eş, 0 ile 1 arası beş eş parçaya bölünmüştür.



Aşağıdakilerden hangisi bu sayı doğrusunda A, B veya C noktalarından herhangi birine karşılık gelmez?

- A)  $\frac{4}{5}$  B)  $-\frac{3}{4}$  C)  $-1\frac{2}{3}$  D)  $-2\frac{1}{4}$

13. Aşağıdaki ifadelerin önlerindeki kutulara doğru ise "D", yanlış ise "Y" yazılacaktır.

	$\frac{15}{-5}$ rasyonel sayısı aynı zamanda doğal sayıdır.
	-4 tam sayısı aynı zamanda rasyonel sayıdır.

Buna göre yukarıdan aşağıya sırasıyla yazılması gereken ifadeler aşağıdakilerden hangisidir?

- A) 

D
D

 B) 

Y
Y

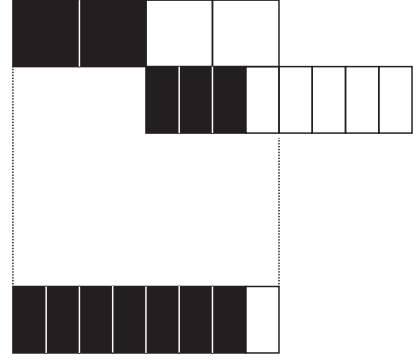
 C) 

D
Y

 D) 

Y
D

14.



Yukarıda rasyonel sayılarla modellenen işlem aşağıdakilerden hangisi olabilir?

- A)  $\frac{2}{4} - \frac{3}{8} = \frac{1}{8}$   
 B)  $\frac{3}{8} - \frac{2}{4} = \frac{1}{8}$   
 C)  $\frac{2}{4} + \frac{3}{8} = \frac{7}{8}$   
 D)  $\frac{3}{8} + \frac{2}{4} = \frac{5}{8}$

15.  $\frac{3}{5} < a < \frac{8}{3}$

sıralamasında a yerine aşağıdakilerden hangisi yazılamaz?

- A)  $\frac{14}{15}$  B)  $\frac{33}{15}$  C)  $\frac{16}{30}$  D)  $\frac{27}{30}$

16.

$\frac{1 + \frac{1}{2}}{2 - \frac{3}{2}}$  işleminin sonucu kaçtır?

- A)  $\frac{1}{3}$  B)  $\frac{3}{4}$  C)  $\frac{4}{3}$  D) 3

17. Aşağıdaki torbaların her birinde 14,5 kg ceviz bulunmaktadır.



1. TORBA



2. TORBA



3. TORBA



4. TORBA

Bu torbalardaki fındıkların tamamı bir araya getirilerek her biri  $\frac{1}{4}$  kg'lık paketlere eş olarak dağıtılacaktır.

**Bu iş için en az kaç adet paket gerekir?**

- A) 116 B) 174 C) 232 D) 290

18. Kerem 3500 TL'ye aldığı bilgisayarın ücretinin

$\frac{4}{7}$ 'sini peşin olarak ödüyor.

Kalan borcunu aylık en fazla 300 TL taksitle ödeyebileceğine göre borcunu en erken kaç taksitle bitirebilir?

- A) 4 B) 5 C) 6 D) 7

- 19.

+	$x + 1$	3	$1 - 2x$
2		5	A
$-3x$	B	$3-3x$	C
$x + 4$		D	

Verilenlere göre aşağıdakilerden hangisi **yanlıştır**?

- A)  $A = 3 - 2x$   
 B)  $B = 1 - 2x$   
 C)  $C = -5x$   
 D)  $D = x + 7$

MATEMATİK

- 20.

I.  $\left(\frac{2}{3}\right)^3 = \frac{8}{27}$

II.  $\left(\frac{-1}{2}\right)^2 = \frac{-1}{4}$

III.  $\left(\frac{-1}{4}\right)^3 = \frac{-1}{64}$

IV.  $\left(\frac{-5}{6}\right)^3 = -\frac{125}{36}$

Yukarıdaki eşitliklerden hangileri doğrudur?

- A) I ve II  
 B) I ve III  
 C) I ve IV  
 D) I, III ve IV

**TEST BİTTİ.  
CEVAPLARINIZI KONTROL EDİNİZ.**